

### LE GARDIEN DE VOS PLUS BELLES CHEMISES

Avec la technologie PowerCare, chaque couture, chaque fibre, chaque fil de vos vêtements délicats sont lavés en profondeur et traités avec le plus grand soin, ils conservent ainsi leur qualité, même au cours des cycles les plus courts.

## Bénéfices et Caractéristiques

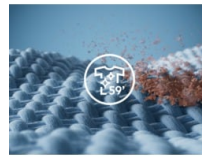


### LAVAGE EFFICACE EN MOINS D'UNE HEURE À SEULEMENT 30 °C. POUR UN ENTRETIEN DOUX

Le lave-linge 8000 PowerCare utilise une technique unique pour pré-mélanger rapidement la lessive, afin qu'elle soit pulvérisée de manière homogène, pour un linge remarquablement propre. Il active la puissance du détergent même à 30 °C, pour des résultats de lavage exceptionnels

\*Basé sur des tests externes avec une charge composée de 3 kg de coton lavée à 30 °C, par rapport au cycle Cottons 40 °C

\*\*Basé sur un test interne comparant la consommation d'énergie du programme 30 °C avec le programme Cottons 40 °C sur une charge de 2 kg



### POWERCLEAN 59 MIN. UN LAVAGE QUOTIDIEN PLUS EFFICACE

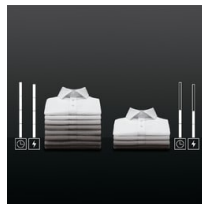
PowerClean 59 min. est le programme de lavage quotidien qui vous offre les résultats escomptés. Lavage du linge efficace en 59 min. avec une consommation d'énergie réduite. Le programme idéal pour une utilisation quotidienne sans compromis sur les performances ou la durabilité.



### MOINS DE PLIS, UN REPASSAGE RÉDUIT

La fonction Vapeur Plus peut être activée à la fin du cycle de lavage. La vapeur, diffusée sur le linge humide, permet de détendre les fibres et donc de réduire les plis. Vous gagnerez un temps précieux sur le repassage.

\*Basé sur un test interne comparant la consommation d'eau du programme Steam à celle du programme à lavage complet Delicates 30 °C avec une charge de coton de 1 kg



### CHAQUE FIBRE EST PRÉSERVÉE DEUX FOIS PLUS LONGTEMPS

Les sondes situées dans le tambour adaptent la durée du cycle 10 à 15 minutes après son lancement, même pour les petites charges de 2 kg.



### DES PERFORMANCES OPTIMALES À TOUS NIVEAUX

Économe en énergie, le moteur ÖKOInverter offre le meilleur en matière d'efficacité, de niveau sonore et de durabilité. Il garantit de meilleures performances de lavage, quel que soit le programme choisi.

- SOIN DU LINGE
- Série 8000 - Lave-linge Top ÖKOMix
- Certifié Woolmark® Green / Ariel-Lenor
- Fonction vapeur
- Boîte à produits flexible DuoDose
- Volume tambour : 42 L
- CARACTÉRISTIQUES
- Capacité de lavage: 6 kg
- Capacité variable automatique
- PROGRAMMES
- Programmes de lavage: Eco 40-60, coton, synthétiques, délicats, laine/soie, Vapeur, ÖkoPower, 20 min. - 3kg, outdoor, duvet, anti-allergie
- Options: Vapeur Plus, Anti-Allergie, Taches, Rinçage plus, Gain de temps, Départ différé
- CONFORT ET SÉCURITÉS
- SoftAccess (ouverture douce du couvercle et du tambour)
- Arrêt du tambour en position haute
- Filtre en façade
- Sécurité enfants
- Capteur Aqua-control, Débitmètre
- Sécurité anti-débordement
- Pieds: 2 réglables + 2 roulettes
- ACCESSOIRES compatibles en option
- Anticalcaire magnétique M6WMA102

#### Spécifications techniques

Produit EcoLine	Oui	Puissance Totale (W)	2100
Type de l'appareil	Lave-linge Top	Ampérage (A)	10
Type d'installation	Pose-libre	Volts	230
Capacité maxi du tambour (kg)	6.0	Longueur du câble (m)	1.61
Volume du tambour (L)	42	Tuyau d'eau / vidange (cm)	130/202
Classe énergétique	A	Pays de fabrication	Pologne
Dimensions HxLxP (mm)	903x397x599	PNC	913 143 868
Consommation en électricité en kWh/100 cycles	42	Code EAN	7333394020754
Consommation en eau en litres/cycle	43	Indice de réparabilité	8.5
Indice d'efficacité de lavage	1.031		
Durée du cycle Eco 40-60 pleine charge (h:mn)	3:17		
Durée du cycle Eco 40-60 demi charge (h:mn)	2:35		
Durée du cycle Eco 40-60 quart de charge (h:mn)	2:30		
Classe d'efficacité d'essorage	B		
Vitesse d'essorage maxi (tr/mn)	1251		
Niveau sonore (dB)	79		
Conso. énergétique mode "arrêt" (W)	0.50		
Conso. énergétique mode "Laissé sur marche" (W)	0.5		
Dimensions emballées HxLxP (mm)	965x435x690		
Poids brut/net (kg)	60 / 58		

